

悍高NIGOLD®

Creative Living, Soul !

快速安装指南

G系列二段力小角度阻尼铰链 快装



创意家居 · 灵魂！

悍高HIGOLD®



准备.

产品取出



将产品与安装工具准备好
测量用卷尺或卡尺、木工铅笔、
电动螺丝刀、35mm开孔器、十字螺丝刀

铰链 选型



直臂



中弯

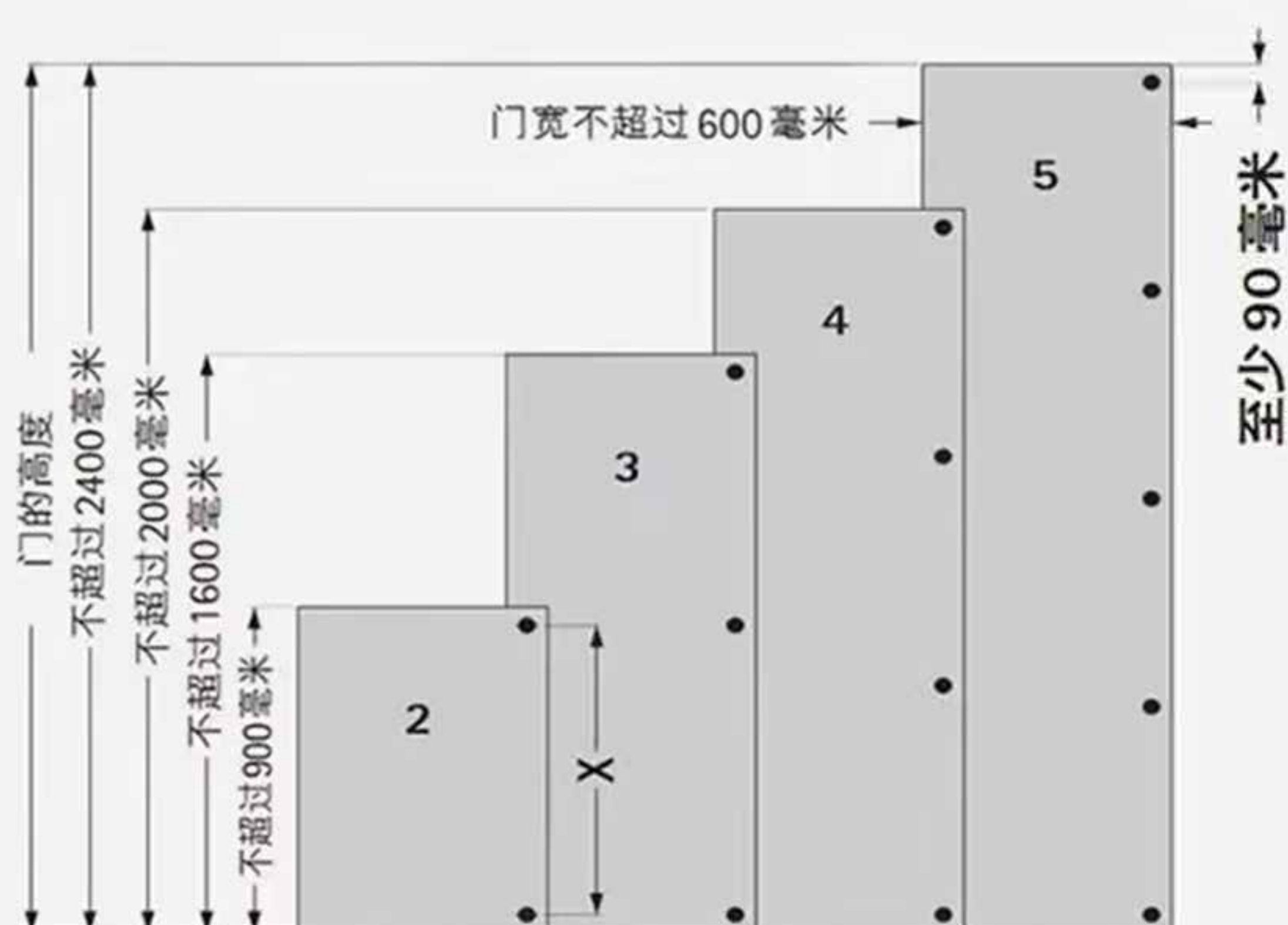


大弯

铰链数量参考

每扇门所需的铰链数量（板厚19mm）参照密度：750kg/m³

高度 \ 数量	2个	3个	4个	5个
900mm	●			
1600mm		●		
2000mm			●	
2400mm				●



不同柜门配合方式的选择
参照直臂、中弯、大弯装配后
门板与柜体的视景图

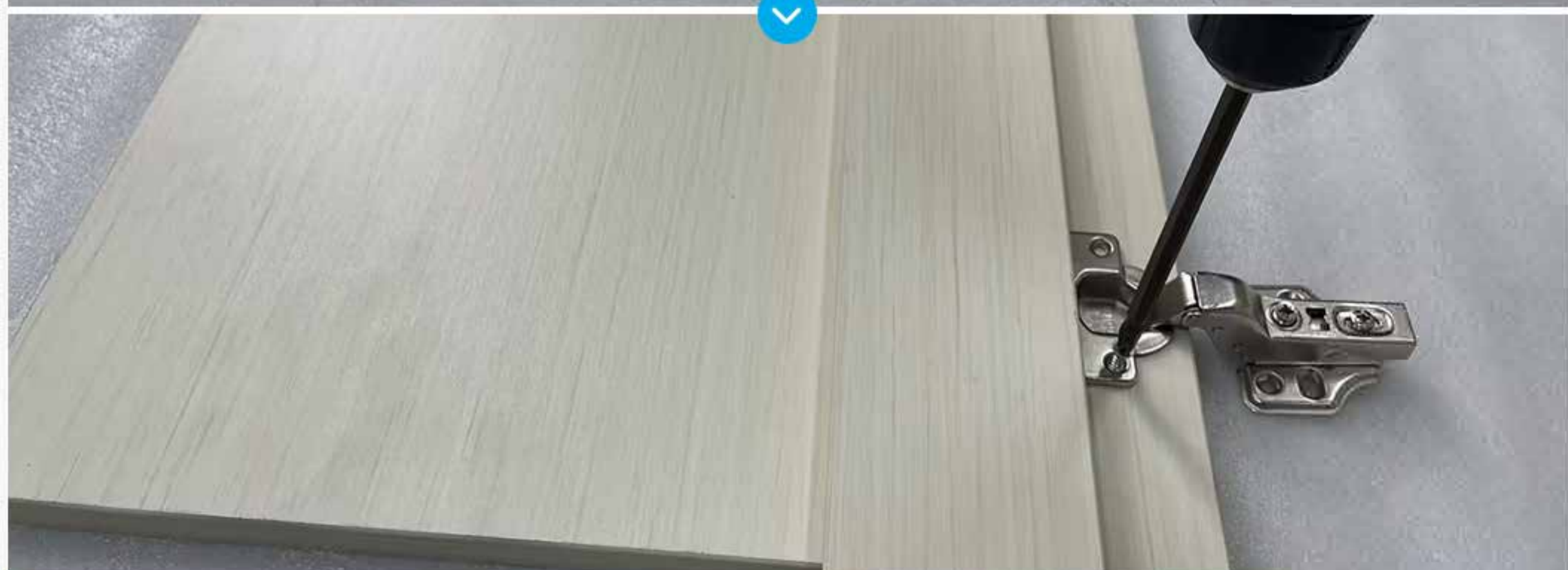
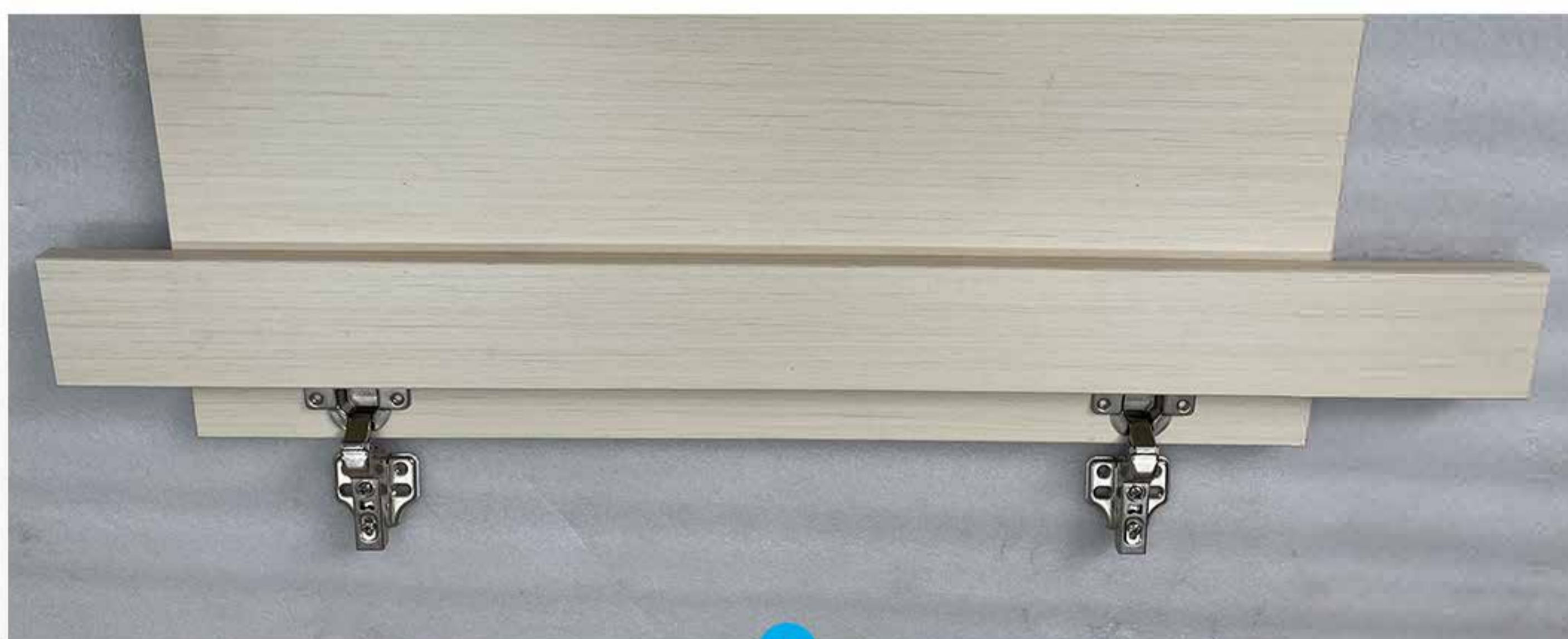
1. 门板铰杯安装



适用门板厚度14-21mm
铰杯孔边距K值=5mm
铰杯孔预装直径35mm 深度12mm

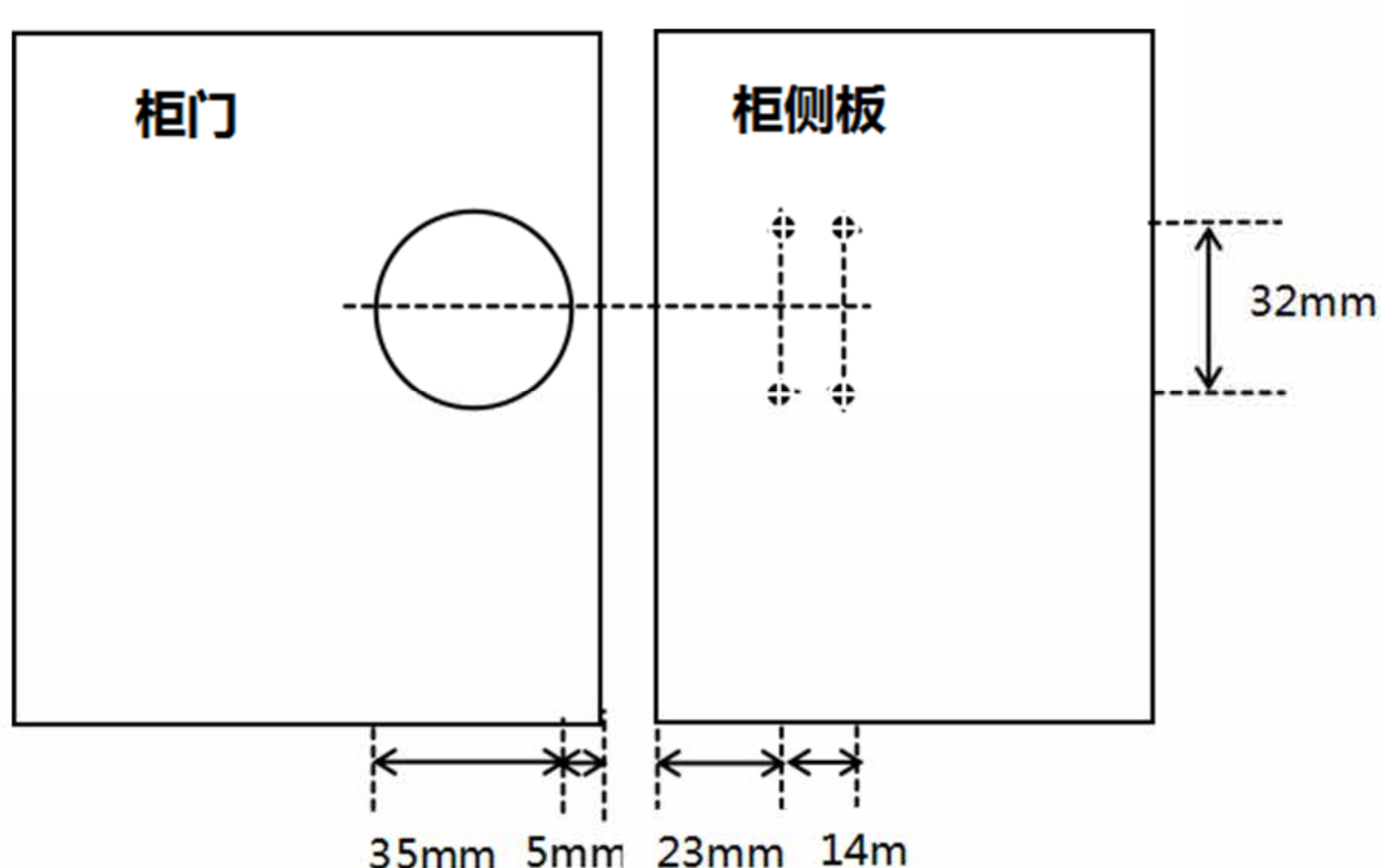


铰孔中心与门板边缘间距不小于90mm
本次按100mm中心点打孔

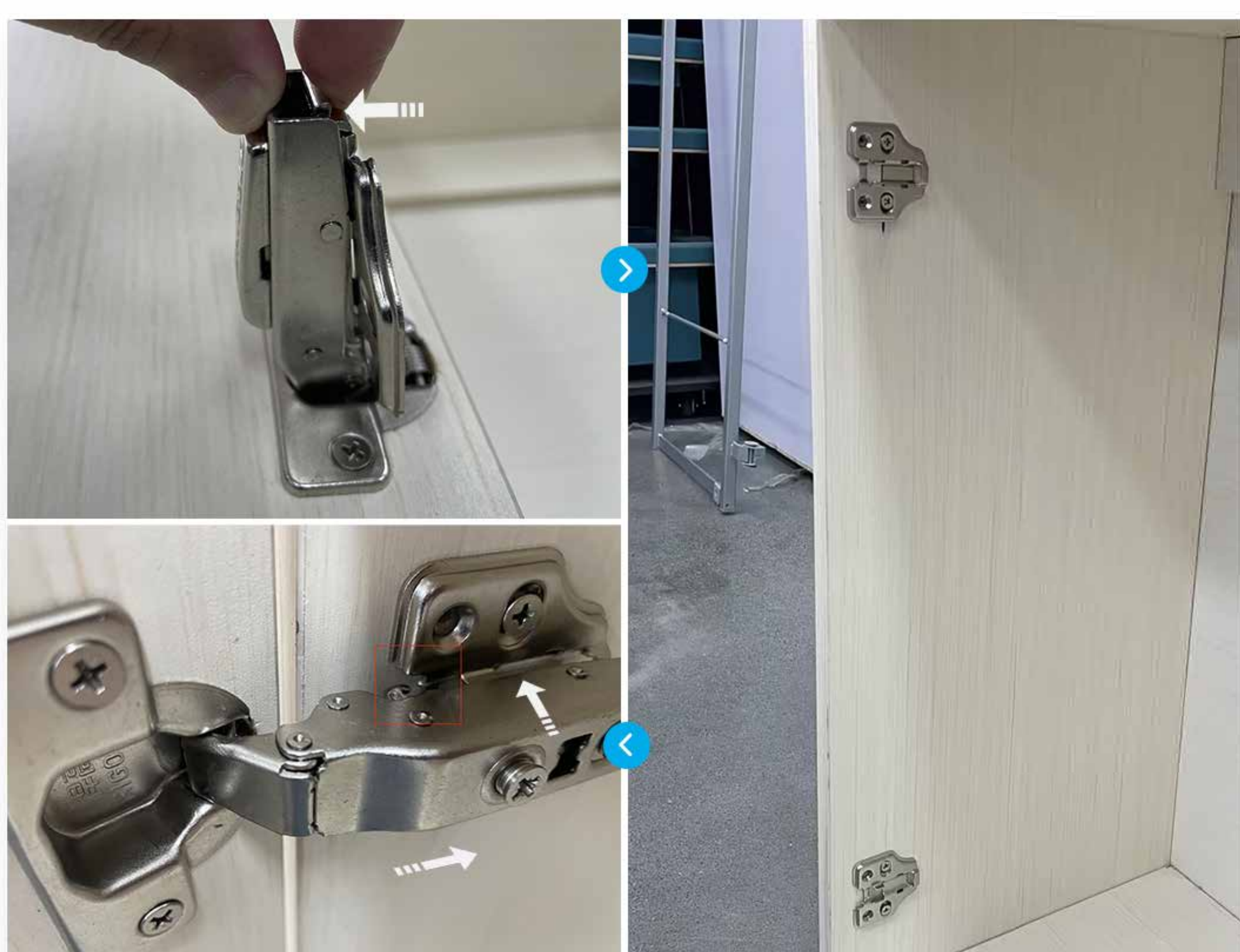
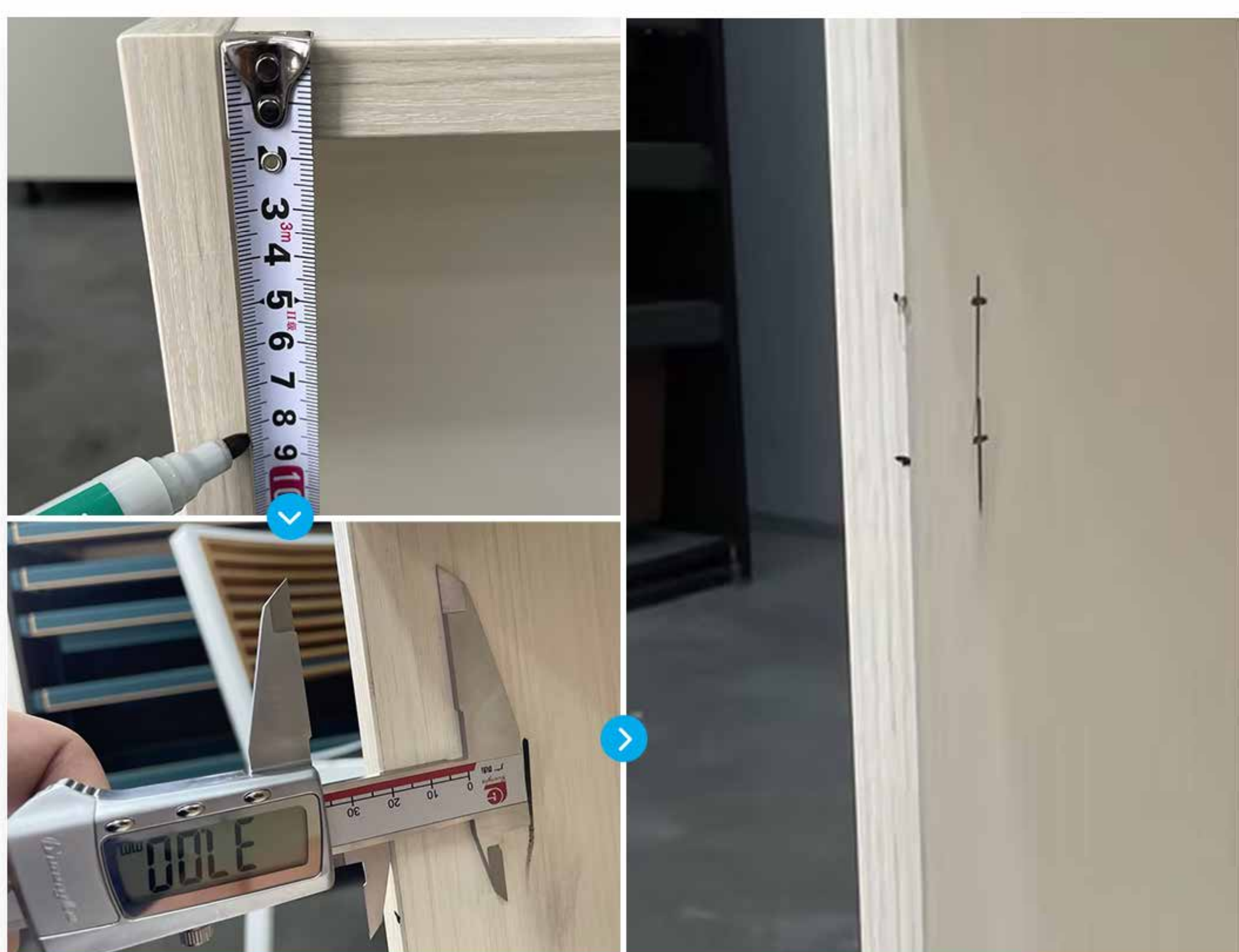


将铰链放入铰孔，用平木校准，使铰链边侧
在一条线上铰链用螺钉固定在门板上

2. 柜侧板安装



柜侧板钻孔，内孔距边37mm，内孔上下间距32mm，内孔与外控间距14mm



3. 门板调节



门板与侧板缝隙，可以调节螺钉
顺时针扩大，逆时针减小



门板前后缝隙，可以松动螺钉
前后位移门板，调节平整后锁紧



门板与顶板上下不平齐，松动内侧螺钉
上下位移门板，调节平整后锁紧

完成.

小提示



调节完成，扣上LOGO装饰盖
装配完成，同理装配另一侧门板即可

1. 安装前注意按指引选型和准备工具，所有的螺钉安装完全，确保牢固。
2. 铰链可调节的范围有限，装配时尽量确保预装公差。